

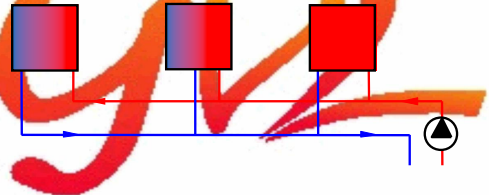
## Waterzijdig inregelen

WELKOM

Vereniging Milieu Platform Zorg  
Utrecht  
23 november 2010

## Waarom waterzijdig inregelen?

In een niet of onjuist gebalanceerd systeem is een slechte waterverdeling.



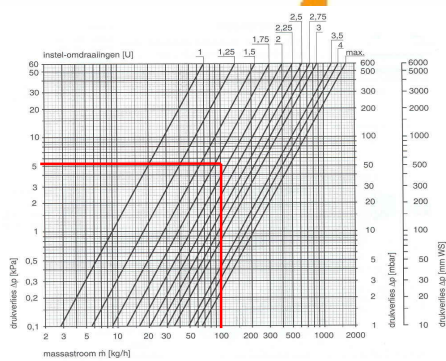
## Wat is waterzijdig inregelen

- Verdelen van de ontwerp volumestromen in liters per uur
- Juiste waterhoeveelheid bij een optimaal energieverbruik

## Hoe kan er worden ingeregeld?

- Methode 1: Voórinstel methode
- Methode 2: Temperatuur methode
- Methode 3: Ultrasoon methode

## Methode 1 Voórinstel



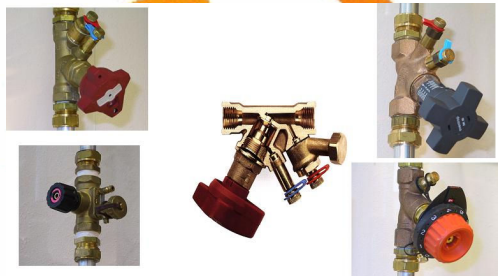
## Methode 2 Temperatuur



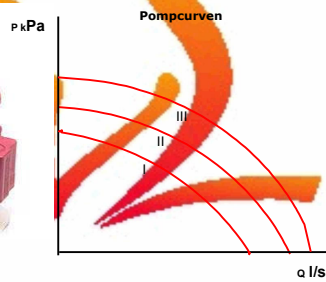
### Methode 3 Ultrasoon



### Inregelafsluiters



### Pompen



Dank voor uw aandacht

Vragen?

